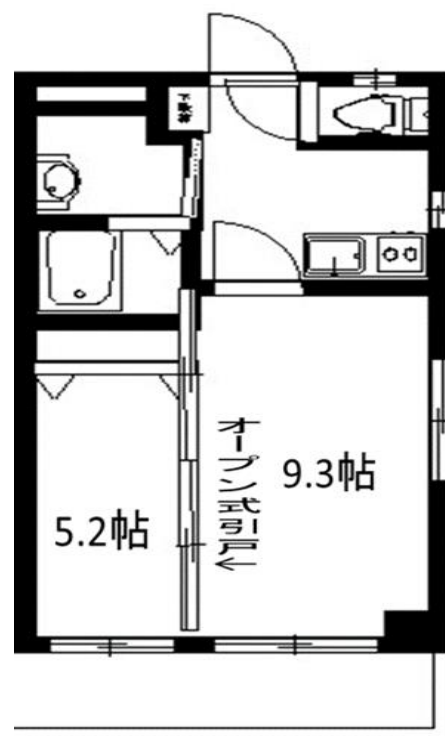


No.21	獨協大学前（草加・松原）	64,000円
2K	東武スカイツリーライン	管理費 3,000円
<b>自転車 9分</b> スカイツリーライン 上野駅 22分		<b>即入居可</b> <b>ペット可</b>

獨協大学前駅行バス停 目の前

築浅ペット可物件！  
Wifi設備導入！



【物件概要】

物件名 : レキシントンM青柳II  
 住所 : 草加市青柳2-21-1  
 構造・規模 : 重量鉄骨造 3階建  
 築年月 : 平成26年12月築  
 占有面積 : 39.5㎡  
 空室番号 : 304号室

【契約条件】

礼金 0ヶ月 敷金 1ヶ月  
 ※法人契約の場合、保証会社無の為、敷金2ヶ月  
 駐車場 : 5,000円/月(税別)  
 バイク : 2,000円(税別)  
 原付 : 無料  
 更新料 : 新賃料の1ヶ月  
 更新手数料 : 新賃料の0.5ヶ月(税別)  
 解約通知 : 借主からの解約は2ヶ月前

- 【設備・仕様】
- 温水洗浄便座
  - エアコン1台
  - 防犯カメラ
  - 駐車場（大型可）
  - オートバス(2・3号室)
  - TVインターフォン
  - バイク置場
  - 追炊き付き(1・4号室)

屋根付駐輪場完備

